

## ИНФОРМАЦИОННЫЙ ВЫПУСК № 1

### **22 мая, срок предоставления налоговой декларации и срок уплаты налогов и сборов за апрель 2017 г.**

Срок предоставления налоговой декларации и срок уплаты налогов и сборов за апрель 2017 г.:

- ✓ НДС для организаций, у которых отчетный период составляет календарный месяц или в апреле 2017 года был осуществлен ввоз товаров из государств - членов ЕАЭС;
- ✓ акцизы;
- ✓ налог на прибыль для организаций, начисливших дивиденды в апреле 2017 г.;
- ✓ налог на доходы иностранных организаций, не осуществляющих деятельность в Республике Беларусь через постоянное представительство;
- ✓ налог при упрощенной системе налогообложения для организаций, у которых отчетный период составляет календарный месяц;
- ✓ налог на доходы от осуществления лотерейной деятельности;
- ✓ налог на игорный бизнес;
- ✓ налог на доходы от проведения электронных интерактивных игр;
- ✓ единый налог для производителей сельскохозяйственной продукции для организаций, у которых отчетный период составляет календарный месяц;
- ✓ единый налог на вмененный доход;
- ✓ налог за добычу (изъятие) природных ресурсов;
- ✓ земельный налог в размере 1/4 годовой суммы;
- ✓ арендная плата за земельные участки, находящиеся в государственной собственности в размере 1/4 годовой суммы;
- ✓ оффшорный сбор.

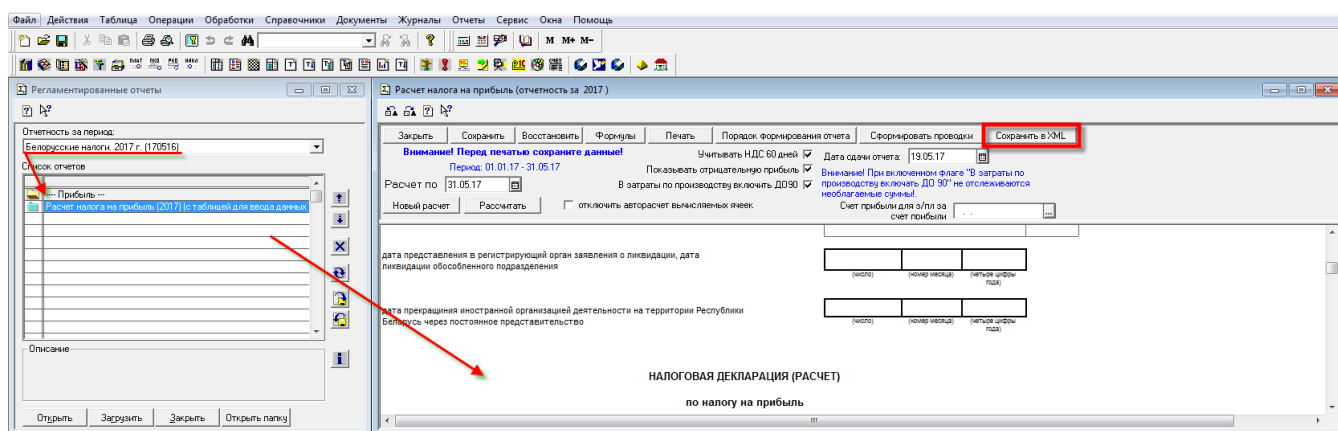
## Порядок формирования налогов в программах «1С:Бухгалтерия».

### 1С: Предприятие Бухгалтерский учет 7.7 (актуальный релиз 170516)

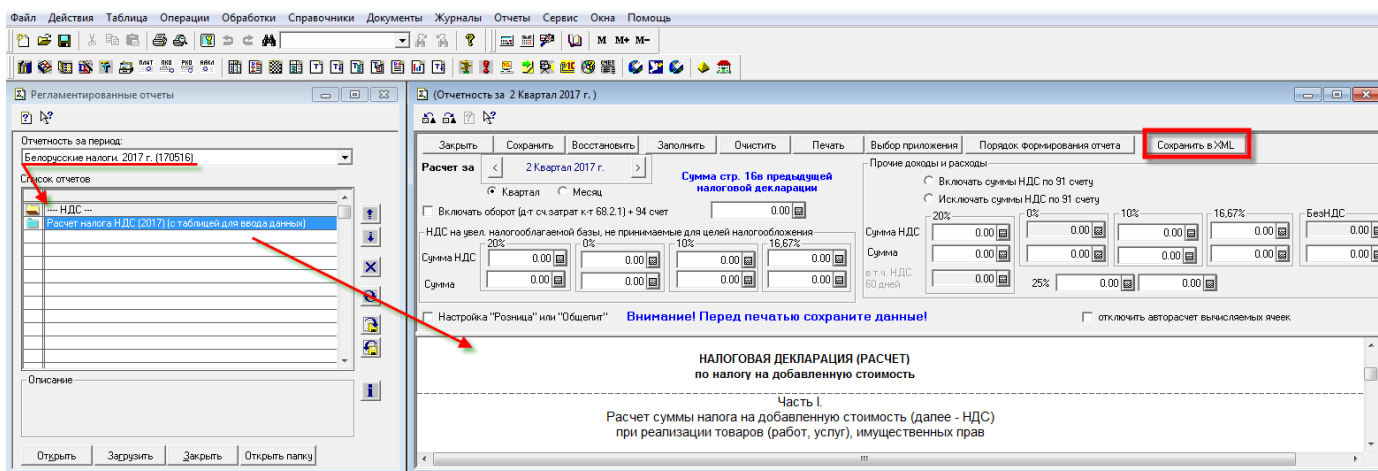
#### *Изменения и дополнения в новых релизах.*

*В новом релизе от 16.05.2017 г. внесены следующие изменения:*

➤ *в отчет «НАЛОГОВАЯ ДЕКЛАРАЦИЯ (РАСЧЕТ) по налогу на прибыль» добавлена возможность сохранить данные в файл формата xml для последующей загрузки данных в программу «EDeclaration».*



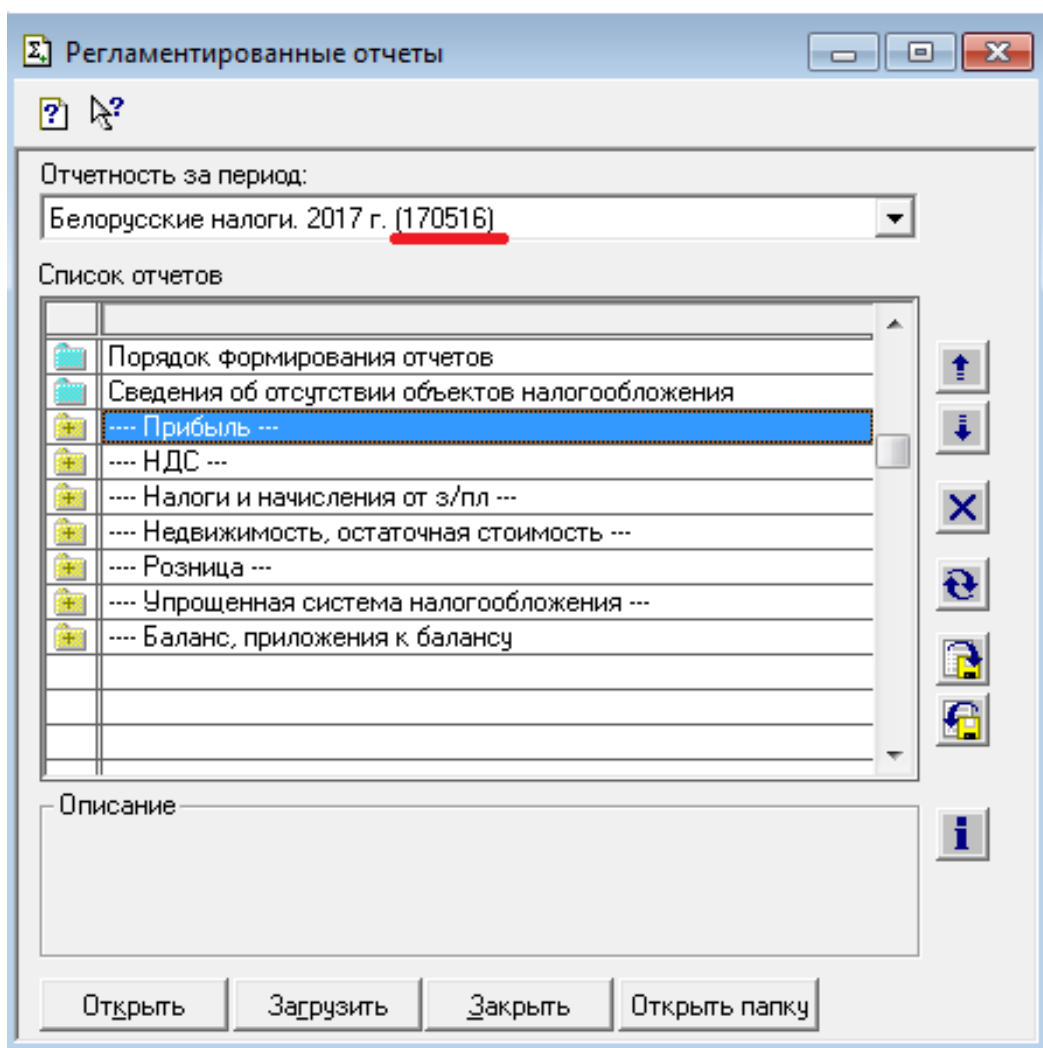
➤ *в отчет «НАЛОГОВАЯ ДЕКЛАРАЦИЯ (РАСЧЕТ) по налогу на добавленную стоимость» добавлена возможность сохранить данные в файл формата xml для последующей загрузки данных в программу «EDeclaration».*



## Формирование отчета.

1. Проверяем номер обновления регламентированных отчетов и при необходимости проводим их обновление.

Путь обращения к отчетам: Отчеты → Регламентированные → Белорусские налоги.



**ВНИМАНИЕ: РЕГЛАМЕНТИРОВАННЫЕ ОТЧЕТЫ СКАЧИВАЮТСЯ И ОБНОВЛЯЮТСЯ ОТДЕЛЬНО ОТ ОБНОВЛЕНИЯ КОНФИГУРАЦИИ.**

## 2. Формируем отчеты.

Файл Действия Таблица Операции Справочники Документы Журналы Отчеты Сервис Окна Помощь

Регламентированные отчеты

Отчетность за период:  
Белорусские налоги, 2017 г. (170516)

Список отчетов

Расчет налога на прибыль (отчетность за 2017)

Внимание! Перед печатью сохраните данные!

Период: 01.01.17 - 31.05.17

Расчет по 31.05.17

Новый расчет Рассчитать

НАЛОГОВАЯ ДЕКЛАРАЦИЯ (РАСЧЕТ)  
по налогу на прибыль

Часть I.  
Расчет налоговой базы (валовой прибыли) и суммы налога на прибыль

За 6 квартал 2017 года  
(номер месяца) (четыре цифры года)

Раздел I

№ п/п	Наименование показателей	Всего	В том числе для исчисления налога по ставкам			
			0 %	___ %	___ %	___ %
1	2	3	4	5	6	7
Расчет налоговой базы (валовой прибыли)						
1	Выручка (доходы) от реализации: выручка (доходы) от реализации произведенных товаров (работ, услуг); товаров приобретенных для последующей реализации (далее - товары приобретенные); имущества					

## Порядок обновления регламентированных отчетов.

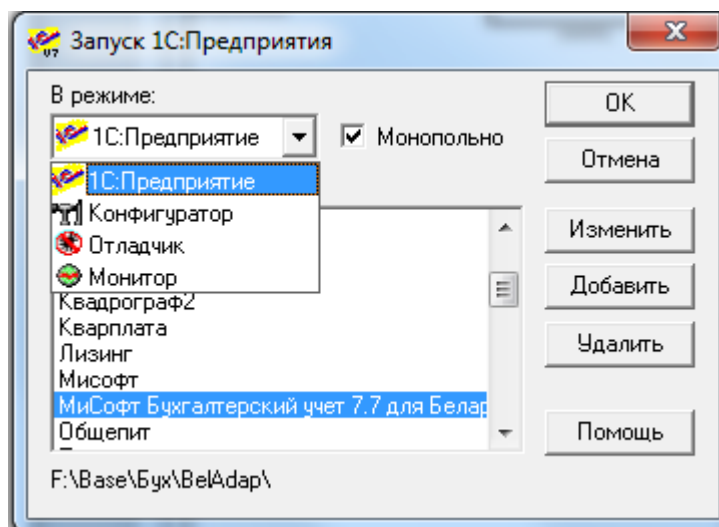
- ✓ Загружаем архив по адресу <http://misoft.by/support/updates.php> и распаковываем скачанный архив.

### Бухгалтерия Проф Плюс (Релиз 170516 от 16.05.2017)

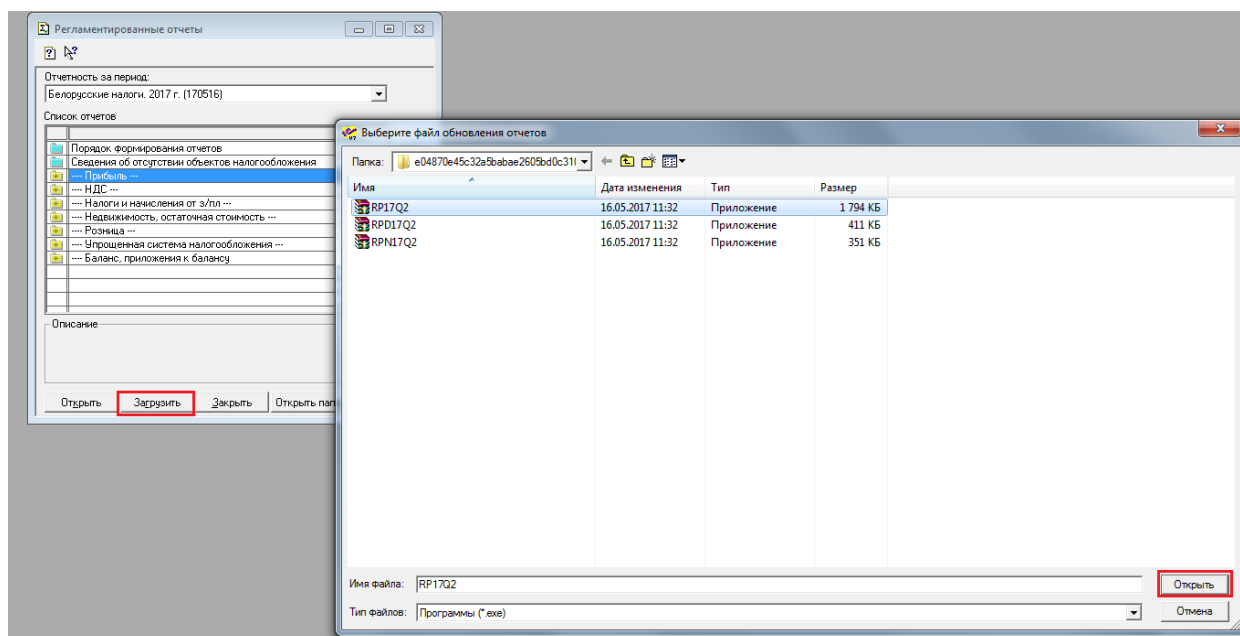
Пакет обновлений Бухгалтерия Проф Плюс 7.7

Архив обновления конфигурации [Загрузить](#)  
Архив обновления налогов [Загрузить](#)

- ✓ Для обновления отчетов запускаем программу в режиме «Предприятие».

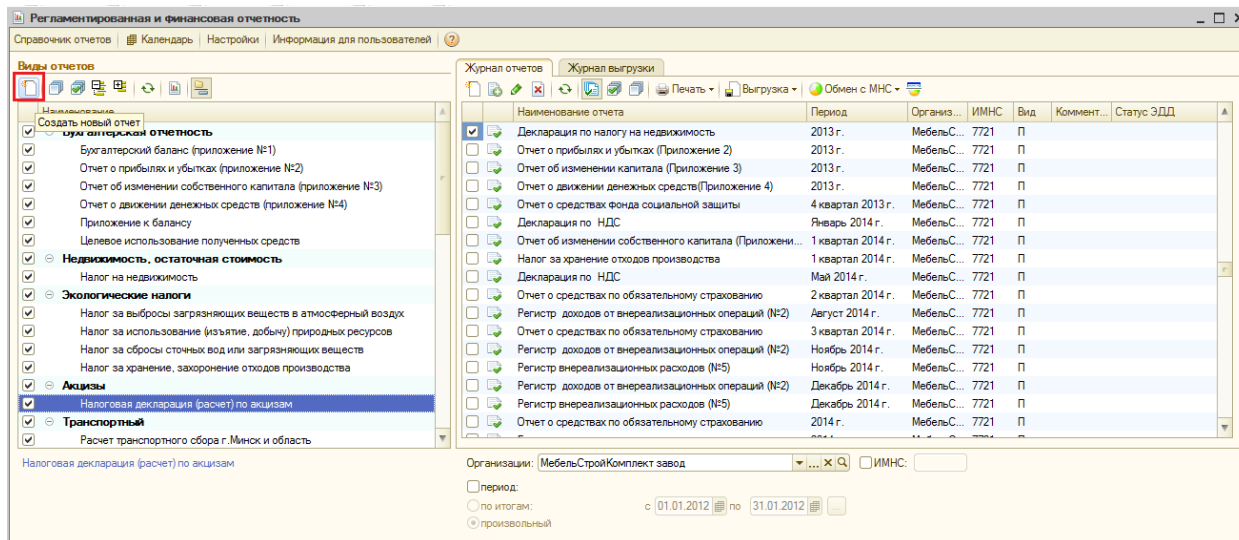


- ✓ Переходим на вкладку «Регламентированные отчеты», путь обращения: Отчеты → Регламентированные отчеты.
- ✓ Проводим обновление регламентированных отчетов.



## 1С: Предприятие Бухгалтерия для Беларуси, ред. 1.6 (актуальный релиз 1.6.73.22)

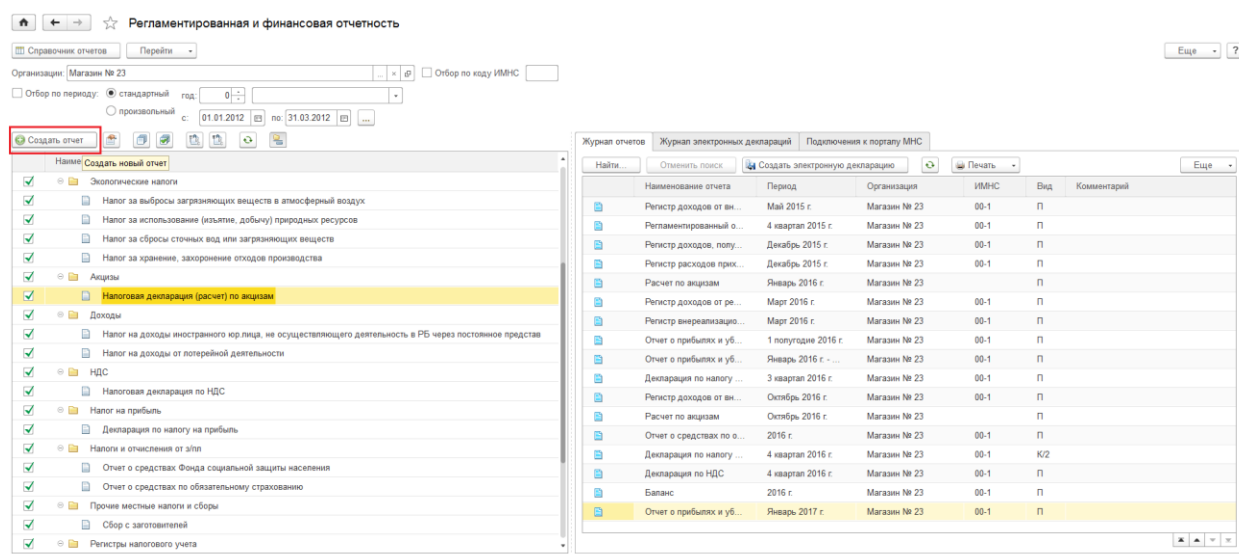
### 1. Путь обращения к отчетам: Отчеты → Регламентированные отчеты.



### 2. Новый отчет создается по кнопке «Создать новый отчет».

## 1С: Предприятие Бухгалтерия для Беларуси, ред. 2.1 (актуальный релиз 2.1.11.4)

### 1. Учет, налоги, отчетность → Регламентированные отчеты.



### 2. Новый отчет создается по кнопке «Создать новый отчет».